

Заслон®

ДЛЯ ТЕЛЯТ

О.Н.Соколова
В.В.Солдатова
В.Н.Большаков
Д.Г.Селиванов
Г.Ю.Лаптев
Н.И.Новикова
ООО «БИОТРОФ»

Микотоксины приводят к значительным экономическим последствиям. Прежде всего, страдает питательная ценность заражённых злаков и кормов, снижается усвояемость рациона.

При скармливании таких кормов замедляется рост и развитие молодняка, возникают иммунологические нарушения и болезни желудочно-кишечного тракта, нарушается работа печени и почек. Применение эффективного нейтрализатора микотоксинов, которым является кормовая добавка Заслон®, поможет профилактике проникновения токсинов в организм. Кроме этого, она защищает от токсинов в грубых кормах.

Выращивание молодняка крупного рогатого скота является непростой задачей в связи с быстрыми изменениями потребностей в период их роста. В то же время генетический потенциал в стаде будет реально обеспечен, если условия выращивания молодняка непрерывно совершенствуются в симбиозе достижений науки и практики.

В последние годы возникла потребность в функциональной поддержке пищеварительной системы молодняка с помощью комплекса кормовых добавок, повышающих эффективность усвоения корма и

улучшающих работу желудочно-кишечного тракта, не нарушающих естественные механизмы.

В связи с рассматриваемой проблемой наибольший интерес представляет группа зоотехнических добавок, они имеют разную биологическую природу

Выращивание молодняка крупного рогатого скота является непростой задачей в связи с быстрыми изменениями потребностей в период их роста.

и соответственно разные механизмы действия. Однако все они влияют на здоровье и продуктивность животного через регулирование микробной популяции в желудочно-кишечном тракте. При высокой стоимости кормового сырья (концентрированные корма) необходимо обеспечить его максимально эффективное использование, наиболее полное извлечение питательных веществ и энергии для получения продукции.

Предполагаем, что наиболее эффективен для ветеринарно-зоотех-

нической и экономической служб многофункциональный препарат, сочетающий в себе несколько механизмов воздействия на биоценозы пищеварительной системы, и число таких препаратов на рынке ограничено. Мы можем рекомендовать использовать в

качестве интегрирующего компонента рациона кормовую добавку Заслон®.

Заслон® представляет собой кормовую добавку, предназначенную для кормления сельскохозяйственных животных, и состоит из синергетической смеси минералов органического происхождения (фракции частиц размером 0,3-0,7 мм), эфирных масел и бактерий.

В своих исследованиях мы изучали эффективность использования кормовой добавки Заслон®, добавленной в состав рациона молодняка круп-

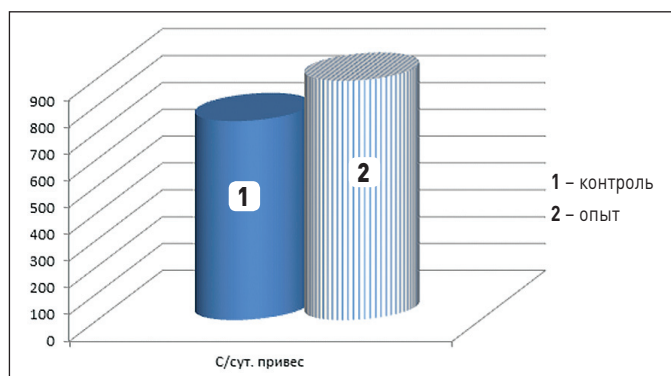
Таблица 1. Структура рациона опытных телят (среднее, возраст от 4 до 8 мес.)

Корм	Ед. изм.	Группы опыта	
		Контроль (ОР)	Опыт (ОР+Заслон®)
Комбикорм с премиксом	кг	1,3-1,8	1,3-1,8
Плющенный ячмень	кг	0,5-0,8	0,5-0,8
Сено злаково-бобовое	кг	0,7-1,0	0,7-1,0
Силос (мн.травы, злак.-боб.)	кг	4,0-10,0	4,0-10,0
Жом свекловичный (сухой)	кг	0,5	0,5
Патока (свекловичная)	кг	0,3-0,5	0,3-0,5
МВД	г	130,0	130,0
Кормовая добавка Заслон®	г	-	30,0
Всего	кг	7,43-14,73	7,46-14,76

Таблица 2. Питательность рациона

Показатели	Ед. изм.	Количество
Обменная энергия	МДж	47,6
Сухое вещество	кг	4,3
Сырой протеин	г	646,4
Переваримый протеин	г	496,6
Сырой жир	г	289,3
Сырая клетчатка	г	796,8
Крахмал	г	758,7
Сахар	г	407,0
Натрий	г	9,38
Кальций	г	37,9
Фосфор	г	25,2

Рис.1. Показатели среднесуточного привеса телят за опыт, кг



Заслон® в молочном животноводстве

- снижение рисков отравления животных кормами, зараженными микотоксинами;
- повышение иммунитета;
- нормализация микрофлоры рубца;
- снижение соматических клеток в молоке;
- повышение продуктивности (в том числе – среднесуточного удоя).

Дозировка кормовой добавки Заслон®

- для крупного рогатого скота: индивидуально, г/голову в день;
- телятам от 1 до 6 месячного возраста 5-30 г, путем добавления в состав зерновых смесей и премиксов;
- телятам с 6 месячного возраста и взрослым животным 10-50 г путём добавления в комбикорма, премиксы или зерновые смеси.
- для крупного рогатого скота групповым методом 1-3 кг на тонну комби-корма в зависимости от степени контаминации кормов микотоксинами.

Таблица 3. Влияние кормовой добавки Заслон® на рост и развитие молодняка крупного рогатого скота 4-8-месячного возраста

Показатели, ед. измерения	Группы опыта	
	Контроль (ОР)	Опыт (ОР+Заслон®)
Количество голов	20/19	20
Общий живой вес на начало опыта, кг	2299/2184,0	2326,0
Вес одной головы на начало опыта, кг	114,9	116,3
Количество голов на конец опыта	19	20
Общий живой вес на конец опыта, кг	3902,0	4501,0
Вес одной головы на конец опыта, кг	205,4	225,0
Общий прирост живой массы за опыт, кг	1718,0	2175,0
Прирост живой массы 1 головы за опыт, кг	90,5	108,7
Среднесуточный прирост за опыт, г	741,1	891,4
% к контролю	100,0	120,2
Затрачено на 1 кг прироста, к.ед.	8,1	7,2
% к контролю		-11,2
Количество кормо-дней	2318,0	2440
% сохранности	95,0	100,0
Себестоимость 1 кг привеса, руб.	65,1	60,7
% к контролю		-6,8

ного рогатого скота, и его действие на организм растущего животного (на поедаемость кормов, привесы, сохранность).

Научно-производственный опыт проводили в ЗАО ПЗ «Большевик» Гатчинского района Ленинградской области. Было сформировано две группы телят – аналогов по возрасту и живому весу.

Кормление и содержание телят было групповое, по 10 голов в секции (таблицы 1, 2). Кормление – двухразовое.

Кормовую добавку Заслон® опытная группа получала в смеси с комбикормом из расчёта 30 г на 1 голову в сутки. Продолжительность опыта составила 122 дня.

Для определения влияния добавки на рост и развитие телят в течение опыта их ежемесячно взвешивали, вели наблюдение за состоянием

здоровья животных и процессом пищеварения (по консистенции кала) (таблица 3).

Полученные результаты свидетельствуют о положительном влиянии кормовой добавки Заслон® на рацион телят и, в частности, на привесы и сохранность молодняка (таблица 3, рисунок 1).

Кормовая добавка Заслон® способствует снижению токсичного воздействия вредных веществ корма на организм животных во все

периоды жизни. Смесь эфирных масел в составе препарата обладает антиоксидантным действием и противовоспалительным эффектом, снимает иммуносупрессивное действие микотоксинов, способствует повышению иммунитета у животных. Бактерии, входящие в состав кормовой добавки Заслон®, осуществляют биотрансформацию отдельных групп микотоксинов в безопасные соединения.

Из таблицы видно, что использование кормовой добавки Заслон® при выращивании телят от 4-х до 8-месячного возраста благоприятно сказывается на здоровье животных. Снижаются затраты корма на единицу продукции: в контроле расход корма составляет 8,1 к.ед. на 1 кг привеса, в опыте – 7,2 к.ед., что на 11,2% ниже. Увеличивается прирост живой массы: в контроле среднесуточный привес составил 741,1 г, в опытной – 891,4 г или на 20,2% выше. Повышается сохранность поголовья: в контроле – 95%, в опытной группе – 100%. Также использование кормовой добавки Заслон® ограничивает применение антибиотиков и других лекарственных средств.

Таким образом, ввод кормовой добавки Заслон® в рацион растущего молодняка крупного рогатого скота, в состав которого входят также корма, богатые клетчаткой, способствует лучшему использованию питательных веществ рациона и снижению затрат на единицу продукции.



ООО «БИОТРОФ»

Санкт-Петербург, г. Пушкин,
ул. Малиновская, д. 8, лит. А, пом. 7-Н
+7 (812) 322-85-50, 322-65-17, 452-42-20
biotrof@biotrof.ru
<http://biotrof.ru>

На правах рекламы